

CALCUL DE LA SURFACE À COUVRIR

DES MESURES PRÉCISES, LA CLÉ D'UNE INSTALLATION RÉUSSIE!



Système de **plancher chauffant**

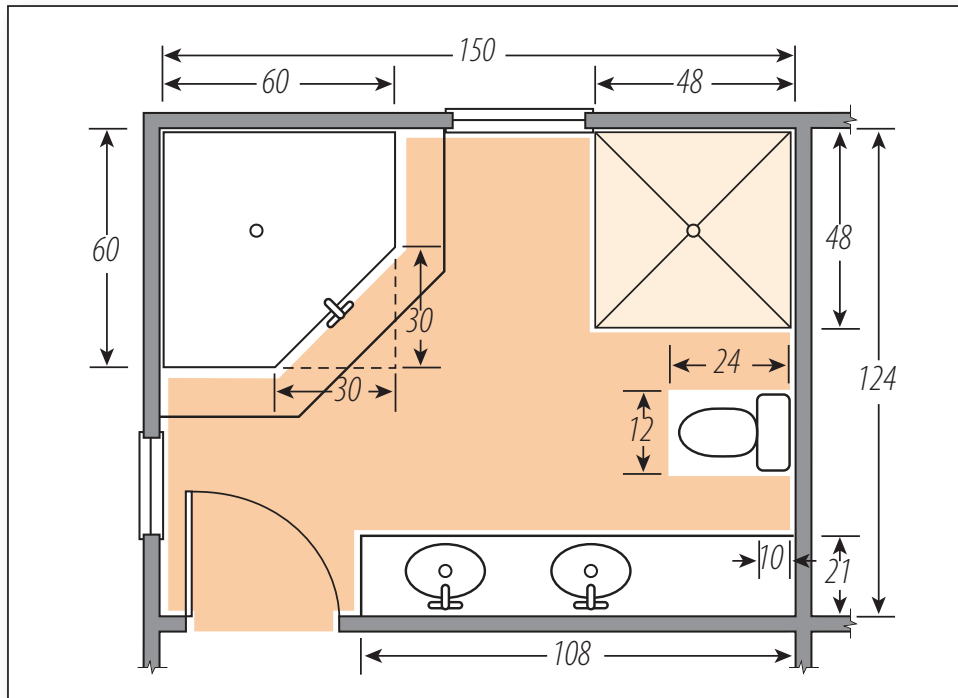
Étape 1 : Calculer la surface totale de la pièce.

Étape 2 : Calculer la surface des meubles fixes.

Étape 3 : Soustraire la surface des meubles fixes de la surface totale.

Le résultat représente la surface maximale à couvrir.

Exemple



Surface à chauffer
 Meubles fixes

Note : Vous pouvez également chauffer le plancher d'une douche en céramique mais ceci requiert l'installation d'un câble distinct.

** Prendre les mesures à partir du coup de pied.*

Étape 1 : Calculer la surface totale : $150 \text{ po} \times 124 \text{ po} = 18\,600 \text{ po}^2$ ou **129,2 pi²** ($\text{po}^2 \div 144 = \text{pi}^2$)

Étape 2 : Calculer la surface des meubles fixes :

	Dimensions	Angles à inclure	Surface po ²	Surface pi ²
Douche :	48 po x 48 po =		2304 po ²	16 pi ²
Baignoire :	60 po x 60 po =	- 450 po = $(30 \text{ po} \times 30 \text{ po}) \div 2 =$	3150 po ²	21,9 pi ²
Meuble-lavabo* :	108 po x 21 po =		2268 po ²	15,8 pi ²
Toilette :			288 po ²	2 pi ²
			8010 po²	55,7 pi²

Étape 3 : Soustraire les meubles fixes de la surface totale :

$129,2 \text{ pi}^2 - 55,7 \text{ pi}^2$

Surface maximale à couvrir : 73,5 pi²

À noter : Lors d'une installation avec une trame chauffante, la trame doit couvrir entre 90 % et 98 % de la surface pour assurer une couverture optimale.
Lors d'une installation avec FLEXSnap, la surface entière de la pièce doit être recouverte de treillis.